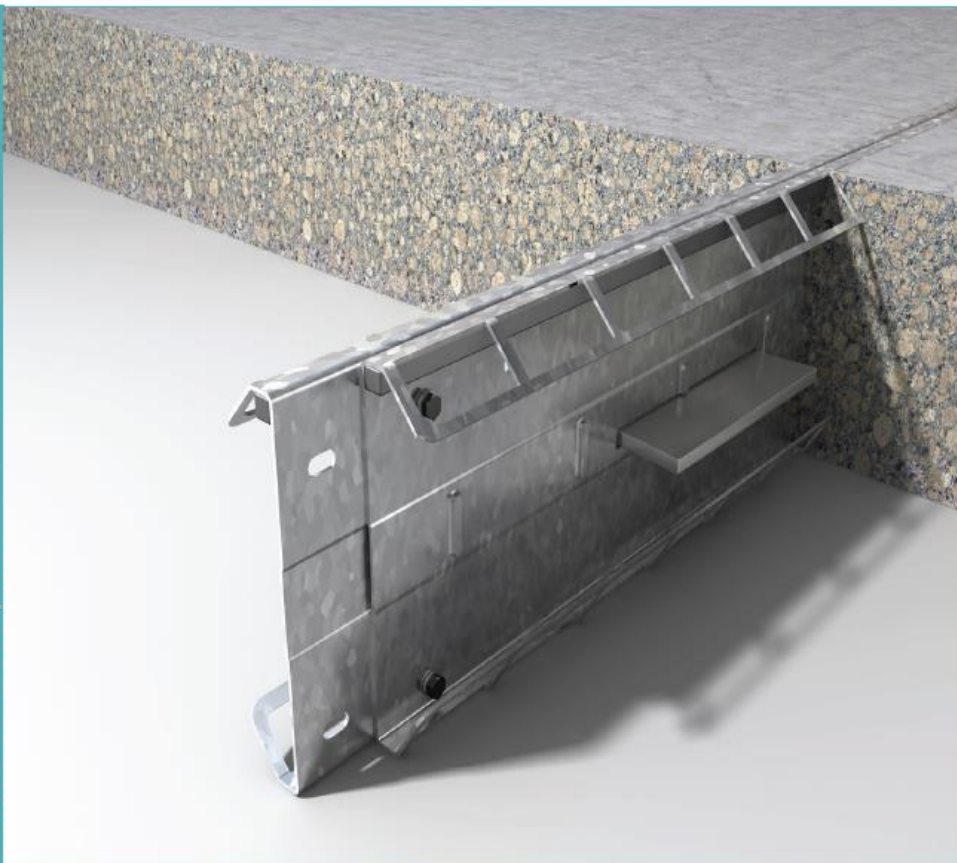


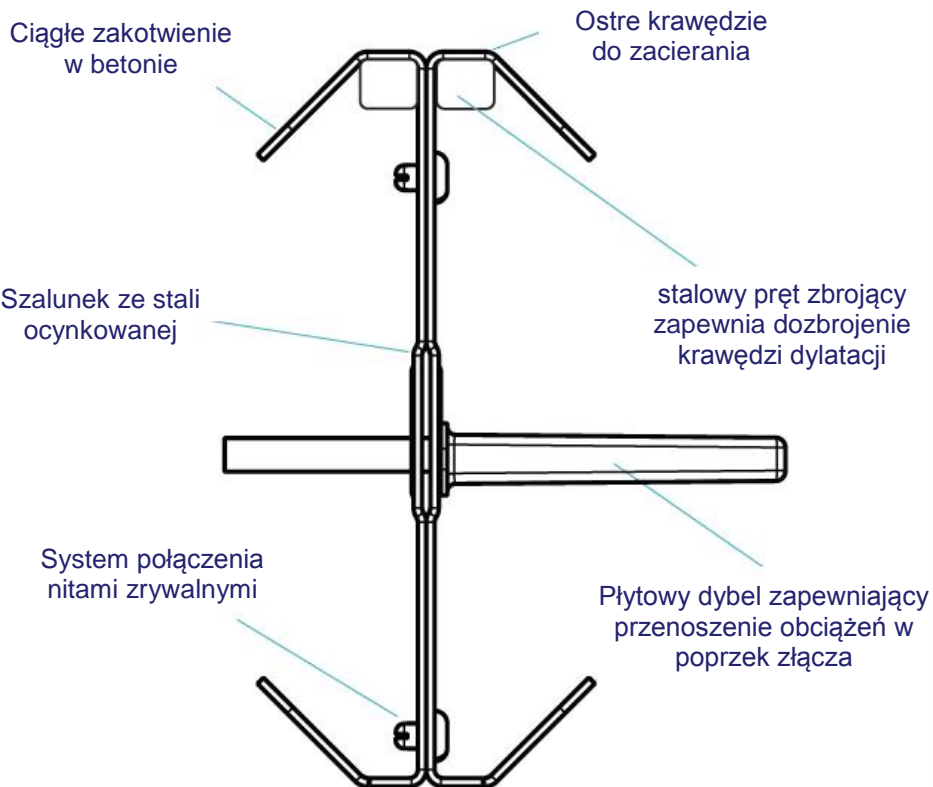
# Permaban Eclipse®

Arkusz specyfikacji  
 Wydanie 3.6  
 17/04/2020

Permaban Eclipse®



Permaban Eclipse®



# Permaban Eclipse®

Arkusz specyfikacji, Wydanie 3.6  
 20/04/2020

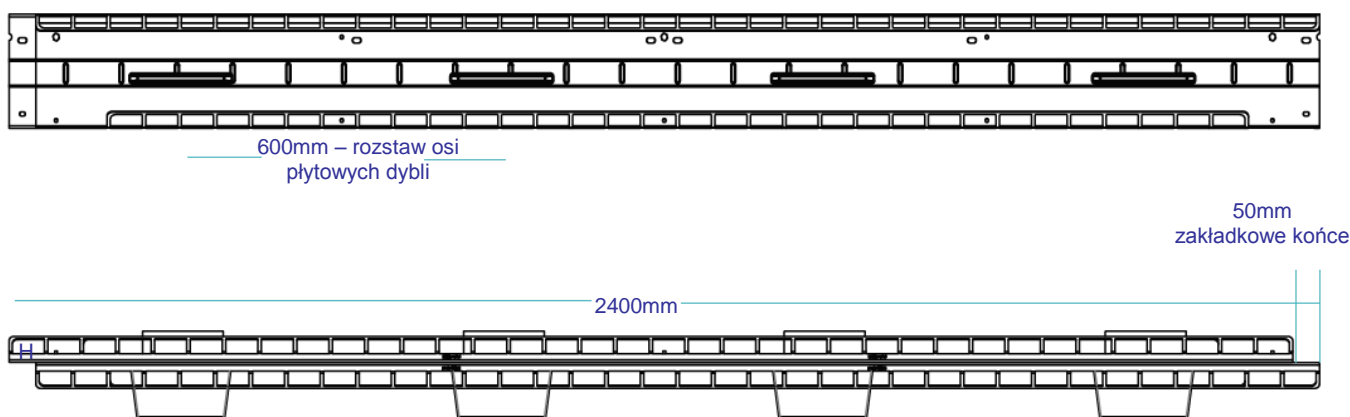
## dokładność wykonania

**Długość** ± 2.0mm

**Wysokość** ± 1mm

**Prostoliniowość** ± 0,5mm/600mm

## wymiary Permaban Eclipse®



## wymiary i waga Permaban Eclipse®

Nominalna wysokość posadzki (mm)	Wysokość dylatacji h, (mm)	Rozmiar dybla (mm)	Rozstaw osi dybli (mm)	Długość (mm)	Waga jednej sztuki (kg)	ilość sztuk na palecie	Waga palety (kg)
150	130	151 x 120 x 8	600	2400	18,305	75	1493 kg
175	150				19,366	65	1379 kg
200	175				22,124	52	1271 kg
225	200				22,700	52	1300,4 kg

Wyszczególniono jedynie typowe wysokości i długości. Wartości wagowe odnoszą się do dylatacji Permaban Eclipse® z dyblami TD6 i są przybliżone.

## materiały

element	materiał
zbrojenie krawędzi dylatacji	EN 10346: 2015 Dx514+Z
Płytowe dyble	EN 10025-2: 2004 S275JR
Oslony płytowych dybli	HDPP

# Permaban Eclipse®

Arkusz specyfikacji, Wydanie 3.6  
20/04/2020

## teoretyczne obliczenia obciążeń granicznych przy zniszczeniu dybli lub betonu

(Dla typowych posadzek, beton 40N/mm<sup>2</sup> przy 20mm otwarciu złącza dylatacji)

Grubość posadzki (mm)	Typ dybla	Posadzka nie zbrojona	
		Pękanie (kN/m)	Zginanie (kN/m)
150	TD6	31.2	53.4
	TD8	31.2	87.2
	TD10	31.2	124.7
175	TD6	40.0	53.4
	TD8	40.0	87.2
	TD10	40.0	124.7
200	TD6	49.9	53.4
	TD8	49.9	87.2
	TD10	49.9	124.7
225	TD6	60.7	53.4
	TD8	60.7	87.2
	TD10	60.7	124.7
250	TD6	72.4	53.4
	TD8	72.4	87.2
	TD10	72.4	124.7
275	TD6	85.6	53.4
	TD8	85.6	87.2
	TD10	85.6	124.7
300	TD6	86.9	53.4
	TD8	86.9	87.2
	TD10	86.9	124.7

# Permaban Eclipse®

Arkusz specyfikacji, Wydanie 3.6  
20/04/2020

## obciążenie graniczne (kN/m)

Tabela pokazuje obciążenia podczas spękania (uszkodzenie betonu) lub zginania (uszkodzenie dybli) przy 20mm otwarciu dylatacji – większe otwarcie może zostać zrównoważone. Obciążenia graniczne zostały skalkulowane zgodnie z TR34 edycja 4. Przyjęto, że dyble znajdują się w połowie wysokości posadzki. Po bardziej szczegółowej analizie skontaktuj się z firmą Permaban.

\* Projekty kalkulacji powinny zostać zweryfikowane przez odpowiednio wykwalifikowanego inżyniera budowlanego.

Kompatybilny system dybli

