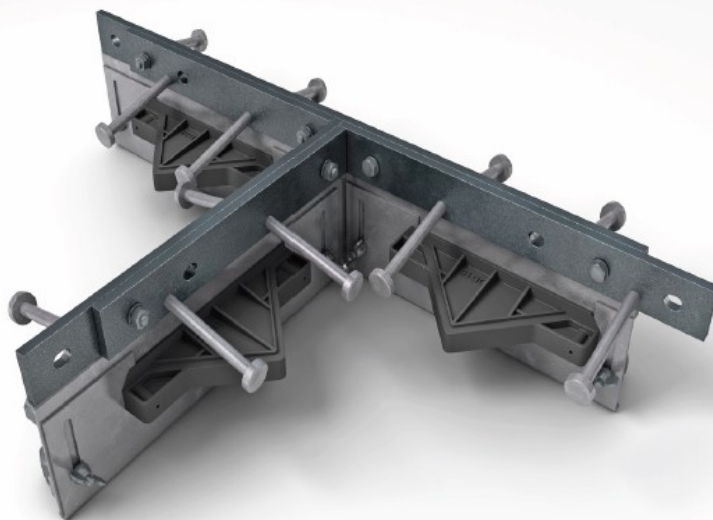


Alpha® 4010 T - złącze

Arkusz specyfikacji
Wydanie 1,4
01/03/2021

Alpha® 4010 T - złącze

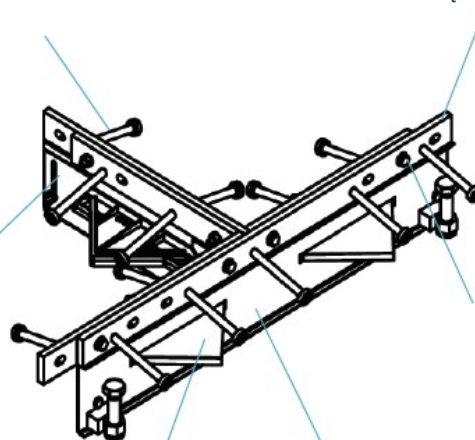


Alpha® 4010 T - złącze

Kołek ścinany 10mm x100mm
kotwiący AlphaJoint w betonie

10mm szerokości ze stali
ciągnionej na zimno płaskowniki
stalowe* zapewniające zbrojenie
krawędzi

**Uniwersalne
przedłużenie aby
dopasować się do
posadzek 150-200



System
połączenia
nitami
zrywalnymi

stalowa płyta
szalunku

Płytowy dybel i wysuwana
osłona zapewniają
przenoszenie obciążeń w
poprzek złącza

* dostępne również ze stali ocynkowanej galwanicznie i ze stali nierdzewnej
** Inne ustalone wysokości również są dostępne

Alpha[®] 4010 T- złącze

Arkusz specyfikacji, Wydanie 1.4
01/03/2021

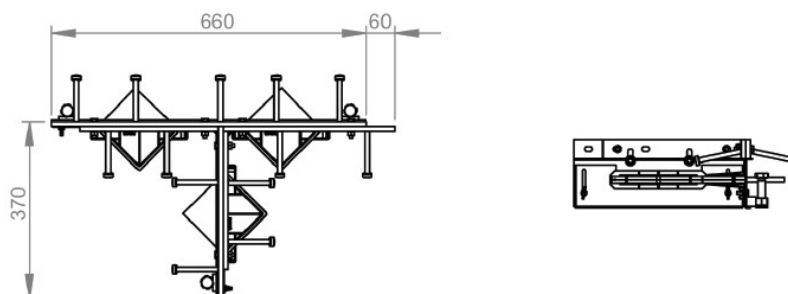
Tolerancja wykonania

Długość ± 2.0mm

Wysokość ± 1mm

Prostoliniowość ± 0.5mm/600mm

wymiary Alpha[®] 4010 T - złącze



Wymiary w mm

wymiary i waga Alpha[®] 4010 T - złącze

Akcesoria	szerokość [mm]	Długość [mm]	Waga jednostkowa [kg]	Ilość na palecie	waga palety
T -złącze	370	720	13	20	290

Pokazano tylko typowe wysokości i długości.

materiały

komponent	Materiał
płaskownik (4010) zbrojący krawędzie dylatacji	EN 10277-1:2018 S235JRC
Stalowa blacha szalunku	BS EN 1030:2006 DC01
Kołki kotwowe	EN ISO 13918:2017 S235J2
Płytkowe dyble	BS EN 10025-2:2004 S275JRG2
Ostony płytowych dybli	HDPP